

Descripción de Contenedores Marítimos



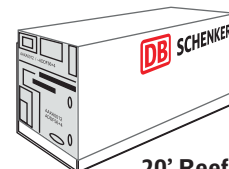
20' Box



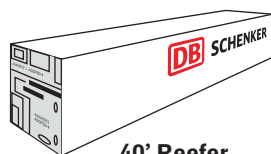
40' Box



40' High Cube



20' Reefer



40' Reefer



40' Reefer Cube



20' Open Top



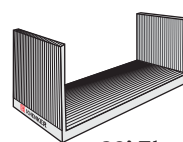
40' Open Top



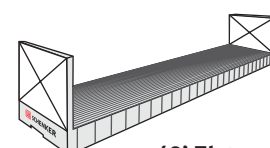
20' Hardtop



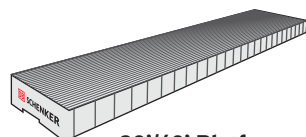
40' Hardtop



20' Flat



40' Flat



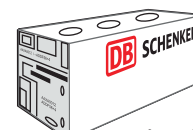
20'/40' Platform



20' Ventilated



20'/40' Insulated



20' Bulk

Tipo de Contenedor	Ancho de Puerta	Altura de Puerta	Apertura Techo	Largo Interior	Ancho Interior	Altura Interior	Uso
20' Box	2.28 - 2.32	2.27 - 2.29		5.88 - 5.90	2.33 - 2.35	2.36 - 2.39	Todo tipo de carga general
40' Box	2.28 - 2.33	2.27 - 2.29		11.96 - 12.00	2.33 - 2.35	2.36 - 2.39	Todo tipo de carga general
40' High Cube	2.28 - 2.34	2.58 - 2.59		12.00 - 12.02	2.33 - 2.35	2.67 - 2.69	Todo tipo de carga general
20' Reefer	2.26 - 2.28	2.20 - 2.22		5.42 - 5.48	2.26 - 2.29	2.21 - 2.23	Mercaderías que requieren control constante de temperatura y suministro controlado de aire
40' Reefer	2.26 - 2.29	2.17 - 2.20		11.56 - 11.57	2.26 - 2.29	2.20 - 2.20	Mercaderías que requieren control constante de temperatura y suministro controlado de aire
40' Reefer Cube	2.26 - 2.29	2.40 - 2.43		11.56 - 11.60	2.26 - 2.29	2.48 - 2.51	Mercaderías que requieren control constante de temperatura y suministro controlado de aire
20' Open Top	2.28 - 2.33	2.27	2.21 X 5.43	5.88 - 5.90	2.33 - 2.34	2.35	Mercaderías con sobredimensión en altura
40' Open Top	2.28 - 2.33	2.27	2.21 X 11.57	11.96 - 12.02	2.33 - 2.34	2.35 - 2.37	Mercaderías con sobredimensión en altura
20' Hardtop	2.34	2.28		5.98	2.34	2.38	Mercaderías pesadas
40' Hardtop	2.34	2.29		12.02	2.34	2.39	Mercaderías pesadas
20' Flat				5.70	2.36	2.24	Mercaderías pesadas y con sobredimensión
40' Flat				11.83	2.22	1.98	Mercaderías pesadas y con sobredimensión
20'/40' Platform				6.06/12.19	2.44	2.39	Mercaderías pesadas y con sobredimensión
20' Ventilated	2.34	2.29		5.99	2.32	2.01/2.12	Mercaderías que requieren ventilación
20'/40' Insulated	2.29	2.07		5.72/11.84	2.29/2.29		Mercaderías que requieren control constante de temperatura y suministro controlado de aire
20' Bulk	2.34	2.29		5.93	2.36	2.34	Mercaderías secas a granel